



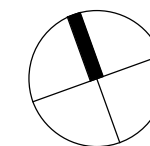
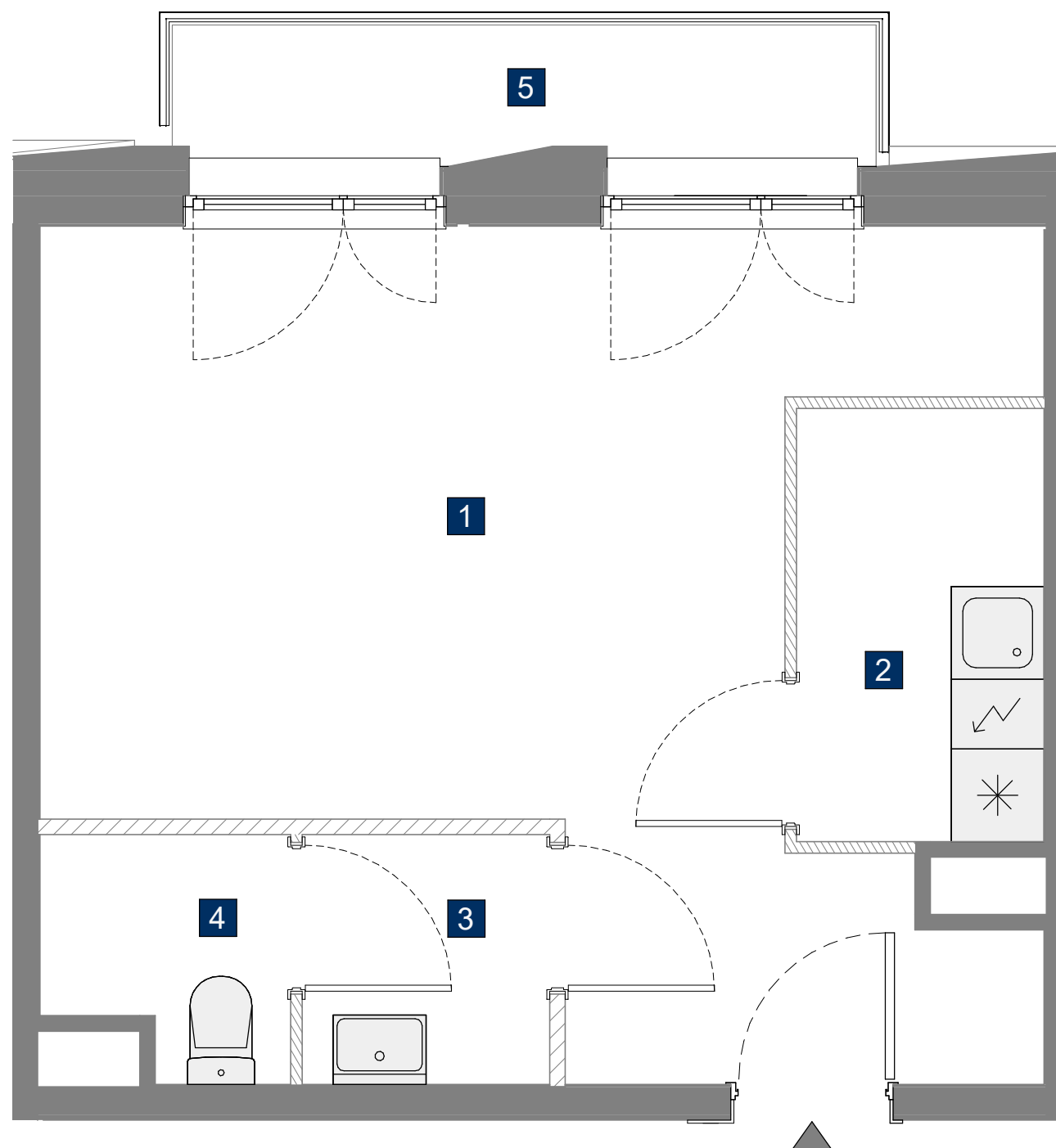
Budynek			<b>B</b>						
Nr klatki			1	2	<b>3</b>	4			
Piętro			P	1	2	3	<b>4</b>	5	6
Nr lokalu							<b>U14</b>		

**ZESTAWIENIE POMIESZCZEŃ:**

<b>1</b>	POMIESZCZENIE	24,84 m <sup>2</sup>
<b>2</b>	POMIESZCZENIE	4,48 m <sup>2</sup>
<b>3</b>	ŁAZIENKA	2,58 m <sup>2</sup>
<b>4</b>	ŁAZIENKA	2,28 m <sup>2</sup>

**POWIERZCHNIA UŻYTKOWA: 34,18 m<sup>2</sup>**

<b>5</b>	BALKON	4,27 m <sup>2</sup>
----------	--------	---------------------



**UWAGA:**

- WYMIARY I POWIERZCHNIE POMIESZCZEŃ ORAZ CZĘŚCI PRZYNALEŻNYCH DO LOKALU (OGRÓDKI/BALKONY/LOGGIE/TARASY), A TAKŻE ROZMIESZCZENIE PUNKTÓW I PRZYBORÓW SANITARNYCH ITP. PODANO ZGODNIE Z PROJEKTEM BUDOWLANYM. WYMIARY PODANO W ŚWIETLE PIONOWYCH PRZEGRÓD (ŚCIAN) W STANIE SUROWYM. W TOKU REALIZACJI PRAC BUDOWLANYCH MOŻLIWE JEST WYSTĄPIENIE NIEWIELKICH RÓŻNIC W POWYŻSZYM ZAKRESIE.
- POWIERZCHNIA UŻYTKOWA LOKALU JEST OKREŚLONA NA PODSTAWIE ROZPORZĄDZENIA MINISTRA ROZWOJU Z DN. 11.09.2020 R. W SPRAWIE SZCZEGÓŁOWEGO ZAKRESU I FORMY PROJEKTU BUDOWLANEGO ORAZ ZGODNIE Z ZASADAMI ZAWARTYMI W POLSKIEJ NORMIE PN-ISO 9836:2022-07, T.J.: POWIERZCHNIA UŻYTKOWA LOKALU JEST OBLICZANA W METRACH KWADRATOWYCH Z DOKŁADNOŚCIĄ DO DWÓCH MIEJSC PO PRZECINKU, DLA WYMIARÓW LOKALU W STANIE WYKOŃCZONYM, NA POZIOMIE PODŁOGI, NIE LICZĄC LISTEW PRZYPODŁOGOWYCH, PROGÓW ITP. DO POWIERZCHNI UŻYTKOWEJ LOKALU WLICZA SIĘ POWIERZCHNIE ELEMENTÓW NADAJĄCYCH SIĘ DO DEMONTAŻU (RURY, KANAŁY), NIE SĄ WLICZANE POWIERZCHNIE WEWNĘTRZNYCH PRZEGRÓD BUDOWLANYCH, OTWORÓW NA DRZWI I OKNA ORAZ NISZE W ELEMENTACH ZAMYKAJĄCYCH.
- PRZEDSTAWIONA NA RZUCIE ARANŻACJA ORAZ UKŁAD POMIESZCZEŃ I ICH FUNKCJA MA CHARAKTER PRZYKŁADOWY. ZMIANY PROJEKTOWE ORAZ REALIZACJA PRZEDSTAWIONEJ ARANŻACJI POZOSTAJĄ PO STRONIE KUPUJĄCEGO. UMEBLOWANIE NIE STANOWI WYPOSAŻENIA NABYWANEGO LOKALU.

SKALA: 0 100 200cm

- ŚCIANKI DZIAŁOWE MUROWANE
- ŚCIANKI DZIAŁOWE Z PŁYT GK